

Fauteuil de Salon

Jean Prouvé, 1939

vitra.

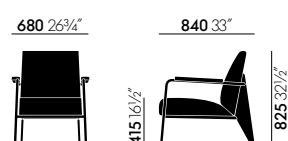


Le Fauteuil de Salon associe les surfaces simples à une assise et un dossier confortables, formant ainsi une entité architectonique. Redécouvert dans les archives du constructeur français Jean Prouvé, le fauteuil a été réédité dans des couleurs contemporaines. Avec ses accoudoirs en bois massif et son langage formel typique de Jean Prouvé, Fauteuil de Salon peut être parfaitement assorti à d'autres produits de la collection Prouvé.

Matériaux

- **Assise et dossier :** rembourrage en polyuréthane ; revêtement en tissu ou en cuir.
- **Hauteur d'assise :** 415 mm (340 mm avec charge appliquée, mesurée conformément à la norme EN 1335-1:2000).
- **Accoudoirs :** bois massif, chêne naturel avec finition huilée, chêne foncé avec finition protectrice en laque naturelle ou noyer américain avec finition huilée.
- **Piètement :** tôle d'acier pliée et tube d'acier, finition époxy (lisse).
- **Patins :** patins pour moquette ou patins en feutre pour sols durs.
- **Origine du bois :** chêne (*Quercus robur*) d'Europe occidentale et/ou de Pologne ; noyer américain (*Juglans nigra*) des États-Unis.

DIMENSIONS (selon la norme EN 1335-1 :2000)



Fauteuil de Salon

COULEURS ET MATERIAUX



70
chêne naturel
massif, huilé

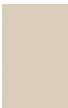


75
noyer américain
massif huilé



04
chêne teinté foncé
massif, avec vernis
de protection

Accoudoirs



88
Prouvé Blanc
Colombe (écru)
finition époxy
(lisse)



06
japanese red finiti-
on époxy (lisse)



12
noir foncé finition
époxy (lisse)

Piètement (Grou-
pe de couleurs 1)



18
Prouvé Blé Vert
finition époxy
(lisse)



41
Prouvé Bleu
Marcoule finition
époxy (lisse)



14
Prouvé Bleu
Dynastie finition
époxy (lisse)

Piètement (Grou-
pe de couleurs 2)



13
Prouvé Gris
Vermeer finition
époxy (lisse)



94
Prouvé Métal
Brut finition époxy
(transparent, lisse)

Nubia Home, F100

vitra.



Nubia est un tissu mélangé à l'aspect très vivant et naturel. Sa fine sous-structure est entrecoupée de fil bouclé volumineux, conférant au tissu de la profondeur et un toucher doux et chaleureux. Les diverses combinaisons de fils dans des tons naturels donnent naissance à des compositions de couleurs contrastées ou plus neutres ayant un net accent méditerranéen.

Nubia est disponible en 6 coloris.

Matériau	2% polyamide, 30% laine vierge, 25% polyacrylique, 43% polyester
Poids	570 g/m ²
Largeur	140 cm
Résistance au frottement	35 000 Martindale
Solidité à la lumière	Catég. 5
Boulochage	Note 4
Solidité au frottement	Note 3-4 sec et humide



01
ivoire/perle



02
crème/perle



03
crème/sable



06
crème/gris sierra

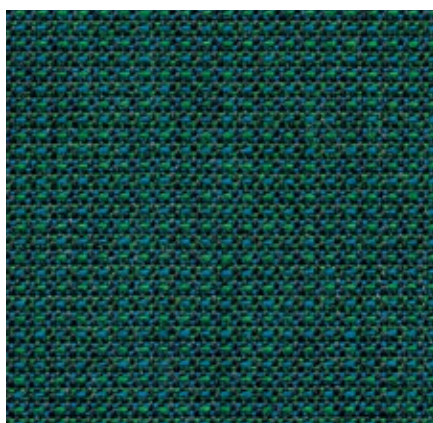


04
bambou/terra



05
crème/brun foncé

Tress Home/Office, F80



Tress est un tissu plat dont l'aspect vivant découle du contraste entre sa structure homogène et le mélange naturel de couleurs. La combinaison de fils aux teintes variées offre un fini harmonieux et cependant dynamique. De par sa teneur élevée en laine, Tress est un matériau durable et d'entretien facile, à l'esthétique confortable.

Tress est disponible en 22 coloris.

Matériau	8% polyamide, 73% laine vierge, 19% polyester
Poids	310 g/m ²
Largeur	142 cm +/- 2 cm
Résistance au frottement	40 000 Martindale
Solidité à la lumière	Catég. 6
Boulochage	Note 4-5
Solidité au frottement	Note 4-5 sec et humide



01
gris clair mélange



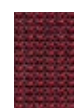
13
bleu canard mélange



20
gris moyen mélange



16
mûre mélange



14
brandy mélange



06
gris bleuté mélange



12
bleu acier mélange



21
anthracite mélange



08
aubergine mélange



05
rose tendre mélange



10
galet mélange



19
bleu mélange



22
noir mélange



09
brun mélange



07
émeraude mélange



02
papyrus mélange



11
gris bleu mélange



18
bleu roi mélange



17
prune mélange



15
marron mélange



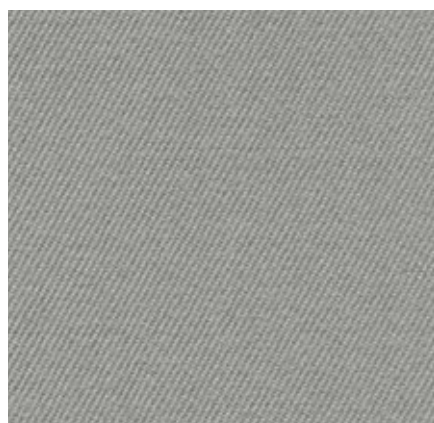
03
chameau mélange



04
jaune colza mélange

Twill Home/Office, F6o

vitra.



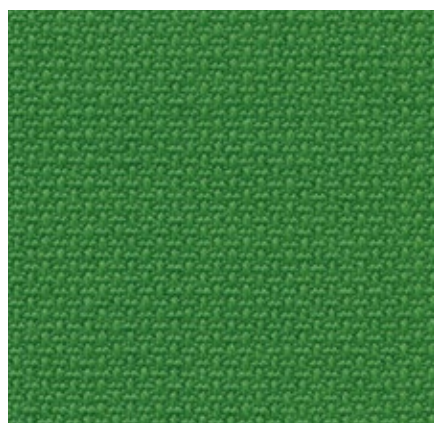
Le pourcentage élevé de fibres naturelles confère à Twill des qualités tactiles très agréables et un aspect accueillant. Extrêmement durable et caractérisé par une excellente résistance à l'abrasion, il combine les qualités que l'on trouve habituellement dans l'ameublement domestique aux exigences élevées du secteur des collectivités.

Twill est disponible en 18 coloris.

Matériau	30% polyamide, 70% laine vierge
Poids	325 g/m ²
Largeur	155 cm +/- 2 cm
Résistance au frottement	100 000 Martindale
Solidité à la lumière	Catég. 6
Boulochage	Note 4-5
Solidité au frottement	Note 4-5 sec et humide



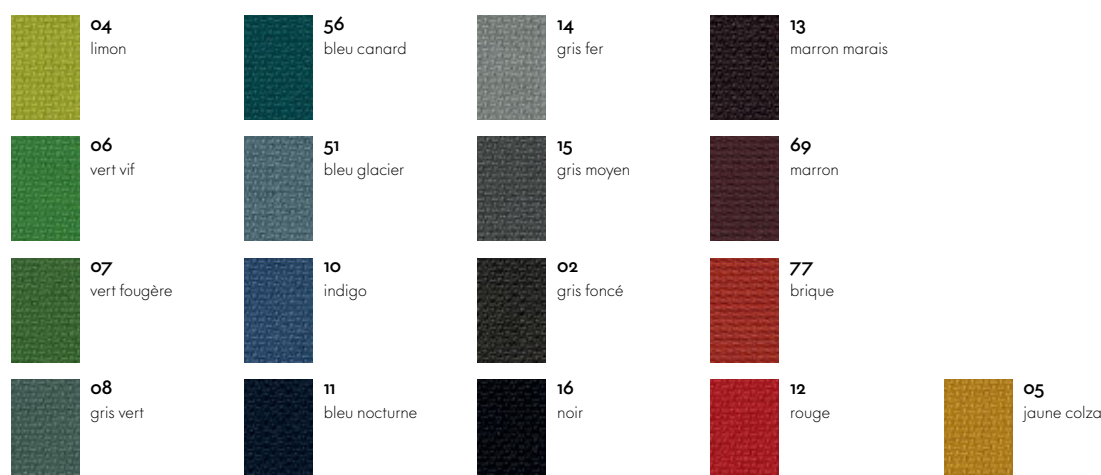
Volo Home/Office, F6o



Volo est un mélange de laine à la structure fine dont le tissage raffiné présente une apparence élégante. Ce textile expressif met pleinement en valeur les couleurs unies vives tout en offrant simultanément des qualités tactiles agréables. Son apparence douce et sa structure attrayante font de Volo le tissu idéal pour les intérieurs de maisons, mais il convient également au secteur des collectivités.

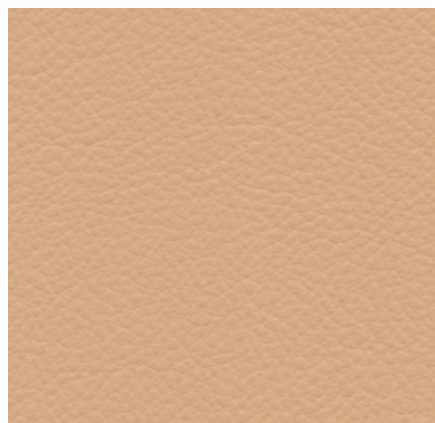
Volo est disponible en 17 coloris.

Matériau	15% polyamide, 85% laine vierge
Poids	435 g/m ²
Largeur	145 cm +/- 3 cm
Résistance au frottement	100 000 Martindale
Solidité à la lumière	Catég. 6
Boulochage	Note 4-5
Solidité au frottement	Note 4-5 sec et humide



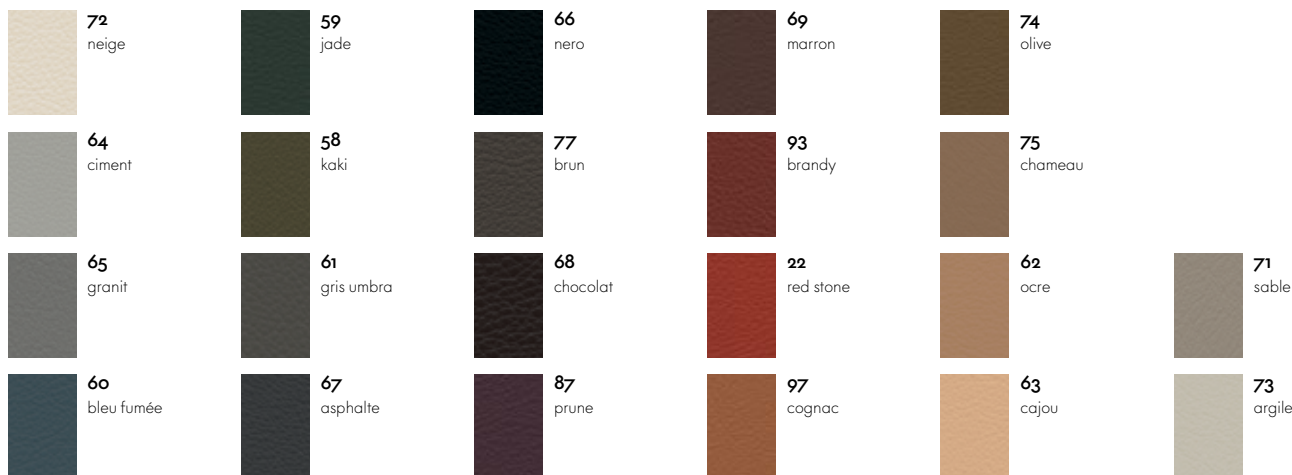
Cuir Premium Home/Office, L40

vitra.

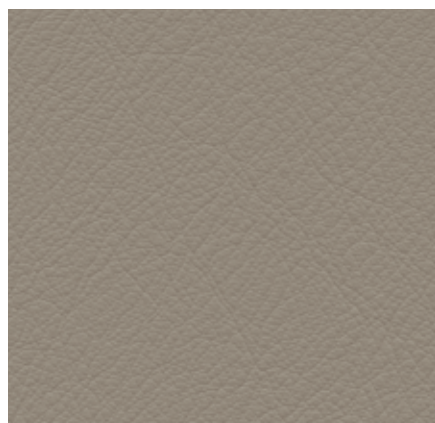


Le cuir Premium est un cuir vachette relativement lisse au grain plat et à la surface légèrement brillante. Il est teinté et légèrement pigmenté. Le cuir semi-aniline est doux au toucher et disponible en 22 coloris.

Matériau	Cuir nappa semi-aniline au toucher très doux et souple
Solidité à la lumière	Catég. 5
Épaisseur	1,1-1,3 mm
Solidité au frottement	Note 4 sec et humide



Cuir Premium F Home/Office, L50



Les propriétés du cuir Premium F sont équivalentes à celles du cuir Premium. Cependant, le cuir Premium F est traité avec un agent de tannage extrait des feuilles d'olivier (un produit résiduaire de la récolte des olives) et l'ensemble du processus de production utilise les produits chimiques les moins dangereux dans les quantités les plus réduites possibles. Ce cuir semi-aniline, issu d'une production durable, est disponible dans une sélection de 6 couleurs.

Matériau	Cuir nappa semi-aniline au toucher très doux et souple, tannage végétal
Solidité à la lumière	Catég. 5
Épaisseur	1,1-1,3 mm
Solidité au frottement	Note 4 sec et humide



Réf.art. 09154903

Vitra, une présence internationale. Vous pouvez consulter les coordonnées de votre partenaire Vitra local sur le site www.vitra.com.

info@vitra.com | FR 2022

www.vitra.com/fauteuilsdesalon

