

# Table Solvay

Jean Prouvé, 1941

**vitra.**



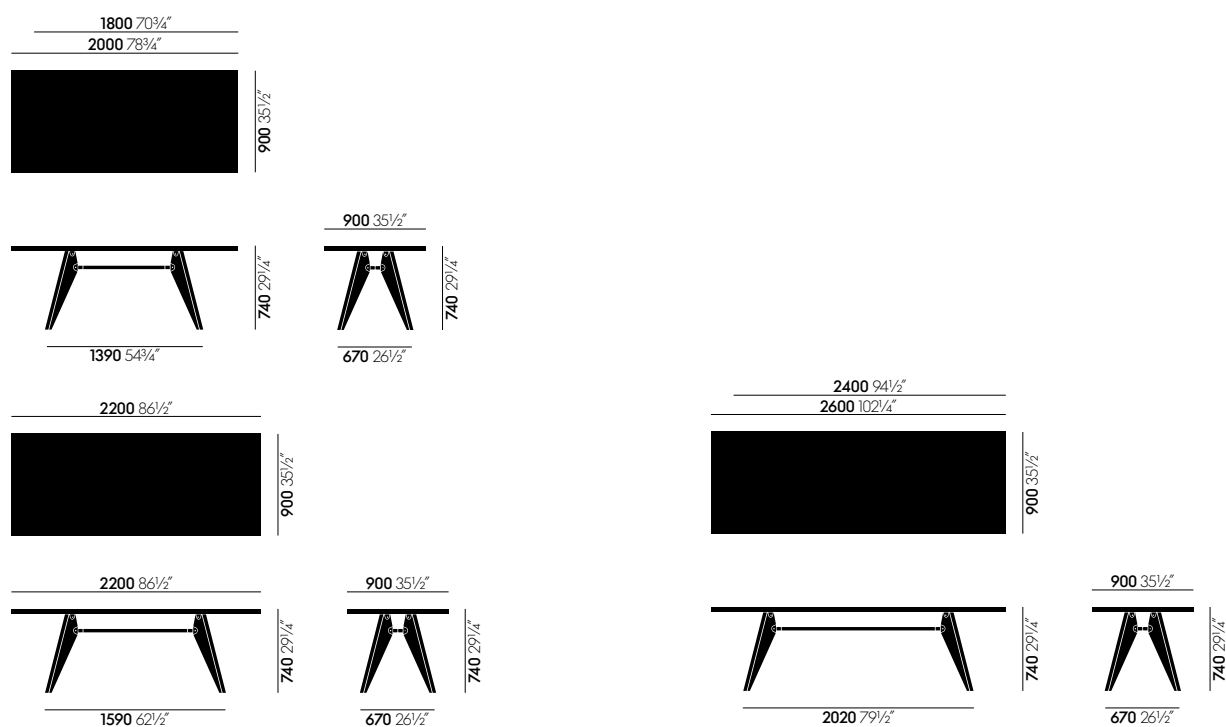
Pendant les années 1941 et 1942, les Ateliers Jean Prouvé ont planifié et réalisé différents projets d'aménagement intérieur pour l'entreprise chimique Solvay. Ce contexte donne naissance à de nombreux meubles, parmi lesquels une table en bois qui témoigne de la méthode de construction de Jean Prouvé : les détails de conception illustrent l'interaction des forces et des contraintes - à l'image de la EM Table créée ultérieurement, qui se différencie de la table Solvay par ses pieds métalliques. La

pénurie de métal durant la Seconde Guerre mondiale fit que les pieds de la Table Solvay furent fabriqués en bois.

Les composants en bois massif et la finition huilée raffinée de la table Solvay lui confèrent une touche d'exclusivité et de confort tout en réduisant la froideur technique de la conception.

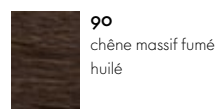
- **Plateau :** épaisseur 34 mm, bois massif huilé ; chêne naturel, chêne fumé ou noyer américain.
- **Piètement :** assorti au plateau, bois massif huilé, chêne naturel, chêne fumé ou noyer américain ; traverse en tube d'acier finition époxy (lisse).

## Dimensions



## Table Solvay

### Surfaces et couleurs



### Plateau de table et pieds

### Éléments de connexion

